

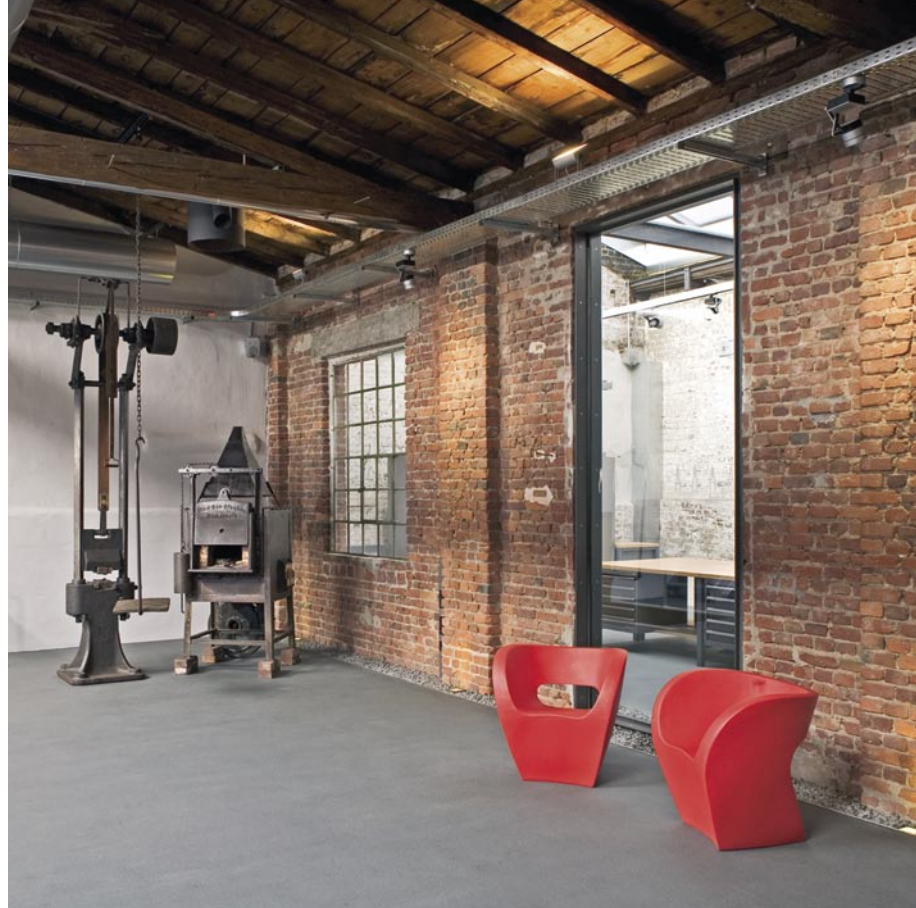


DAS NEUE KNIPEX-FORUM
EIN WERKBERICHT

EIN MARKTFÜHRER MIT TRADITION

WARUM TROTZ UMBAU NICHT ALLES NEU IST

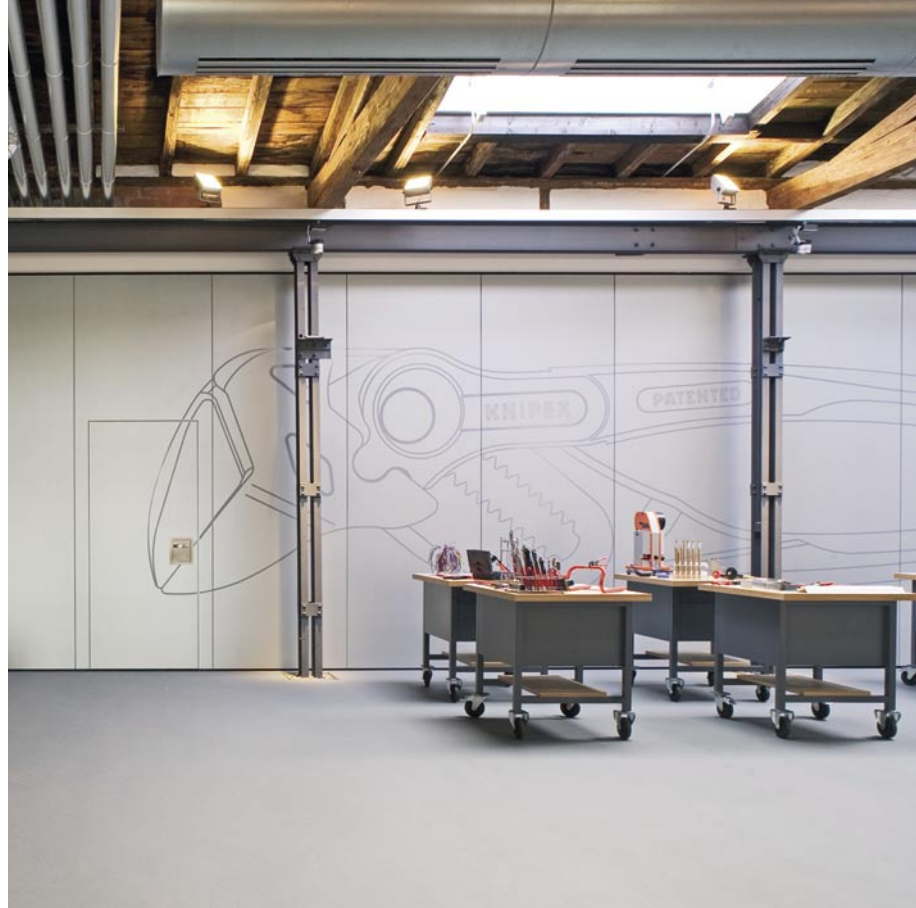
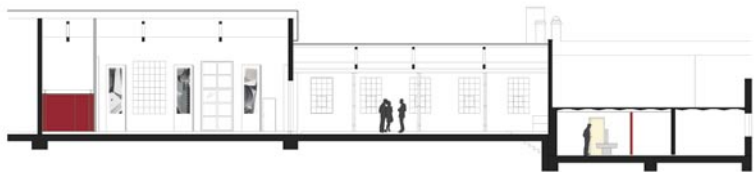
KNIPEX – der Name ist jedem Handwerker ein Begriff. Der Weltmarktführer für Zangenproduktion ist schon seit 125 Jahren im Geschäft. Spürbar wird diese Tradition vor Ort: Man kann sie riechen, fühlen, hören und sehen. Da sind metallische Gerüche, von den Öfen schlägt einem Hitze entgegen und monotone Geräusche der Fallhämmer dringen durch dicke Mauern an das Ohr. Überall begegnen einem Zangen in den unterschiedlichsten Ausfertigungen und Größen. Die Faszination der heutigen Zangenproduktion auf der Grundlage der langen Firmenhistorie in Räumen zu präsentieren, deren Nutzung auf die Zukunft ausgerichtet ist – das war die Herausforderung für den Umbau der alten Schmiede zu einem multifunktionalen Schulungszentrum.



IDEE, KONZEPT, UMSETZUNG

WARUM ES SICH LOHNT, ÜBER ROTTÖNE ZU DISKUTIEREN

Wie kann ein Raum die Firmenphilosophie, die Tradition und die Innovationskraft eines Unternehmens widerspiegeln? Für die alte Schmiede haben wir das Gebäude entkernt und die Ziegelflächen wieder freigelegt. Ein Teil der alten Holzbalken konnte erhalten und aufgearbeitet werden, manche mussten erneuert werden. Umfassende Haustechnik wurde integriert. Ein Schotterstreifen zwischen den Ziegelwänden und neuem Boden verdeutlicht den Übergang von alt nach neu. Ein fugenloser, asphaltfarbener Museumsterrazzo verbindet die Räume fließend, der rote Kreis symbolisiert eine Wissensdrehzscheibe für Austausch und Kommunikation. Die ausgewählten Materialien der neu gestalteten Räume sind robust und verweisen auf die Produkteigenschaften Präzision, Qualität, Marke.



NUTZUNG UND ERFOLG

WARUM DIE RÄUME ALLESKÖNNER SEIN MÜSSEN

Dem Bauherrn war vor allem wichtig, dass die Räumlichkeiten möglichst flexibel nutzbar werden. Das Gebäude sollte für Schulungen, Empfang von Besuchern, Besprechungen und Feiern geeignet sein, aber auch für Konzerte und Ausstellungen. Zum Teil sollten kleinere Veranstaltungen parallel stattfinden können. Von Anfang an hatte die Idee fasziniert, das Flair der alten Schmiede trotz Umbaus zu erhalten. Auch die Nähe zum Thema „Zangen“ sollte sichtbar sein.

„Inzwischen haben wir mit Veranstaltungen verschiedenster Art unsere Erfahrungen sammeln können und viel positives Echo erhalten. Die Menschen fühlen sich wohl hier und sind von der Verbindung von historischer Substanz mit moderner Ausstattung sehr angetan.“

Ralf Putsch, Geschäftsführer



BIS INS KLEINSTE DETAIL

WARUM DIE PLANUNG NICHT AM HEIZUNGSRÖHR AUFHÖRT

Was nutzt der schönste Entwurf, wenn bauliche und inhaltliche Anforderungen manche Umsetzung unmöglich zu machen scheinen? In solchen Fällen nicht aufzugeben und – das Endergebnis vor Augen – eine adäquate Lösung zu finden: darin sehen wir unsere Stärke. So wurden z.B. erforderliche Lüftungsrohre und Haustechnik gestalterisch eingebunden. Die alten Stahlstützen sind sorgfältig aufgearbeitet und durch Beleuchtung in Szene gesetzt. Der neue Bodenaufbau funktioniert als Klimaboden, flexible Wände und variable Beleuchtung schaffen Nutzungsvarianten, der Sanitärbereich wird Imageträger, und und und...



Architekten:

SCHÖPF + PARTNER Architektur + Design
WARUM UNSERE KUNDEN ZUFRIEDEN SIND

Wir betreuen unsere Kunden komplett. Unser Leistungsumfang bei diesem Projekt:

- Funktionsanalyse
- Intensive Abstimmung der Abläufe mit dem Nutzer
- Ablaufoptimierung
- Kernsanierung bestehender Gebäude
- Konzeption
- Ausführungsplanung
- Baubetreuung
- Kosten- und Terminkontrolle
- Projektsteuerung
- Einbindung der Technischen Gebäudeausstattung
- Lichtplanung
- Innendesign
- Möblierung
- Medientechnik
- Produktpräsentation

Projektbeteiligte:

BURLON DESIGN GMBH
INFORMATION DESIGN FÜR EXPO, PRINT UND INTERNET



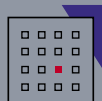
Für das Knipex-Schulungszentrum wurde die grafische Ausgestaltung der Räume entwickelt. Von großformatigen Fotografien mit Zangendetails und riesigen Konstruktionszeichnungen auf der mobilen Trennwand über Veranschaulichung der Hebelgesetze auf den Glasscheiben bis hin zu Piktogrammen für den Sanitärbereich – so können Zangen begeistern.

www.burlon-design.de

KB-PLANUNGSGRUPPE GMBH
INGENIEURBÜRO FÜR TECHNISCHE GEBÄUDEAUSRÜSTUNG

- Beheizung und Kühlung über Klimaboden
- Frischluftversorgung mittels Be- und Entlüftungsanlagen als Teilklimaanlagen
- Variabler Volumenstrom in den verschiedenen genutzten Zonen
- Ansteuerung der Ventilatoren über Frequenzumformer
- Kälteversorgung über einen luftgekühlten Kaltwassersatz
- DDC Regelsystem in Verbund mit der vorhandenen Gebäudeleittechnik. Datenübertragung über BUS System

www.kb-planungsgruppe.de



Schöpf + Partner
Architektur + Design

Kaiser-Wilhelm-Allee 19 ■ 42117 Wuppertal
Tel. 0202 - 8 20 41 ■ Fax. 0202 - 8 01 25
www.schoepf-partner.de